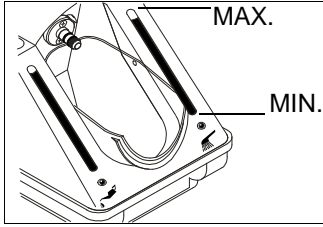
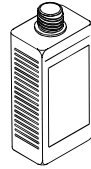


## Wöchentliche Checkliste

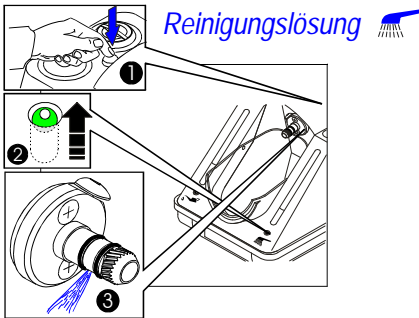
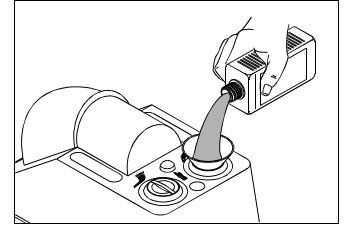


**Füllstandsanzeige überprüfen !**



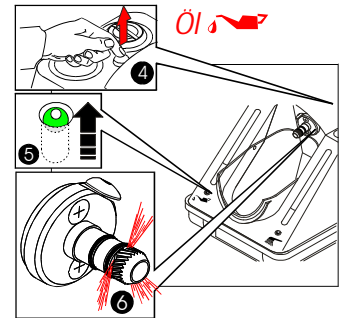
**Eventuell nachfüllen !**

Reinigungslösung: 1000ml - 02680200	Öl: 500ml - 02675910
Set 02680500: 1000ml - Reinigungslösung und 500ml - Öl	

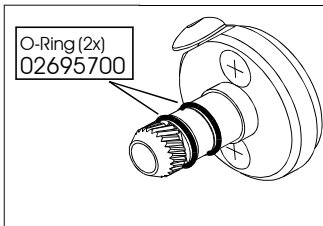


Reinigungslösung

**Funktion überprüfen !**



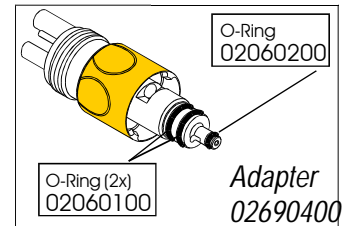
Öl



O-Ring (2x)  
02695700

**O-Ringe überprüfen !**

**Auf richtige Position  
und / oder  
Beschädigung achten !**



O-Ring  
02060200

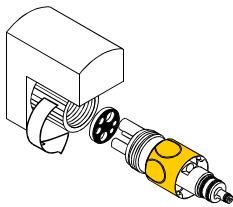
O-Ring (2x)  
02060100

Adapter  
02690400

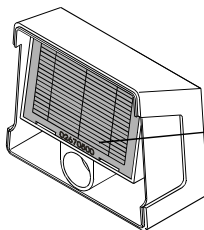
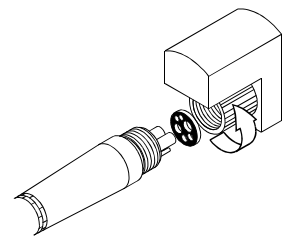
## Allgemeine Hinweise



**Wird nach jedem Patienten gepflegt - Startknopf 1x drücken !  
Wird 2x am Tag gepflegt - Startknopf 2x drücken !**



**Verbindungen gut festziehen !  
(Dichtheit)**



Filter  
02670500

**Nach Verbrauch einer  
500ml - Ölflasche.  
(Entspr. 7000 Zyklen)**

**Filterwechsel !**

Filter  
02675200

**Jährlich**

